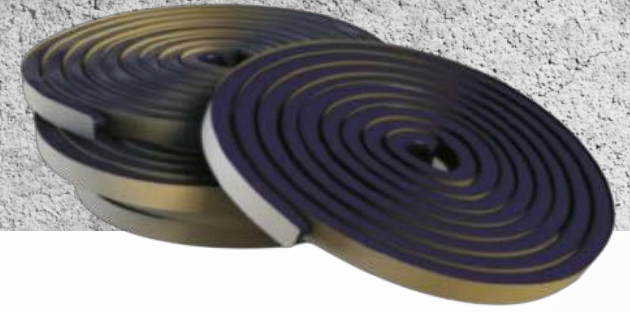


# PENEBAR



Hidroizolyasiyalı, elastik, polimer, hidroaktiv, özünügenişləndirən düzbucaqlı hörmə qoşqu.

**Təyinatı:**

Bina və qurğuların tikintisi, statik texnoloji (işlək) bənd yerlərinin betonlanması zamanı hidroizolyasiyası, həmçinin tikintidə və təmir işləri aparıldıqda kommunikasiya xətlərinin daxil olduğu yerlərin hidroizolyasiya edilməsi məqsədilə istifadə olunur.

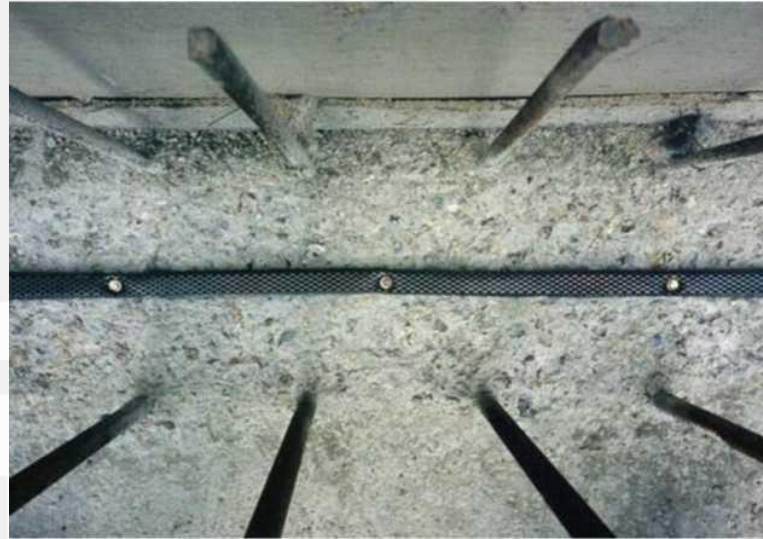
GÖSTƏRİCİNİN ADI	DƏYƏRİ	ÖLÇÜ METODU
Sıxlıq , kq/m <sup>3</sup>	1,5 q/sm <sup>33</sup> çox olmayaraq	TU 5772-001-77919831-2006
Jqut kəsimi: - hündürlüyü - eni	17±2 mm 23±2 mm	
Həcmli genişlənmə (suda saxlanma), az olmayaraq - 24 saat - 48 saat - 72 saat - 120 saat	1,40 dəfə 1,75 dəfə 1, 90 dəfə 2, 10 dəfə	
Həmcinslik	0, 35 mm-ə qədər qalıntıları olan həmcins kütlə	
<b>ƏLAVƏ XÜSUSİYYƏTLƏRİ</b>		
Tətbiq edilən mühitin turşuluq səviyyəsi	3-dən 11 pH-a qədər	
İstismar temperaturu	60° C-dən 100° C-yə qədər	
Qutunun ölçüsü	370x370x230mm	
Bütün qutular	22 kq-dan çox olmamaqla	

Qablaşdırma	Karton qutularda tedarük edilir, bir qutuda 5 m.p.-lik 6 rulon var
Saxlama və çatdırılma şərtləri	Qapalı, quru yerlərdə istənilən temperaturda saxlanıla bilər. Jqutun üzərinə nəm və günəş şüalarının düşməsi yolverilməzdir.
Zəmanətli saxlama müddəti	Məhdudlaşdırılmayıb

#### Üstünlükləri:

- ✓ su ilə qarşılıqlı təsirdə həcmnin əhəmiyyətli dərəcədə artması;
- ✓ yüksək sukeçirməzlik;
- ✓ ekoloji təhlükəsizlik;
- ✓ tikinti sahəsində istifadə edilmək üçün sertifikatlaşdırılıb.

#### Texniki xüsusiyyətləri:



### İSTİFADƏ ÜÇÜN TƏLİMAT

Betonlanmış bənd yerlərinin hidroizolyasiyası

İş konstruksiya səthinin temperaturu +5 ilə +35° C arasında olduqda yerinə yetirilməlidir.

## TƏHLÜKƏSİZLİK QAYDALARI

Betonun səthindən “sement südü”nü istənilən mexaniki vasitə ilə təmizləmək lazımdır. Beton yığıntılarını çapmaq, beton zəmində həddindən artıq kəskin çıxıntıları, həmçinin eynicinsli struktura malik olmayan hissələri dağıtmaq tövsiyə edilir. Betonun səthini sıxılmış hava axını vasitəsilə təmizləmək lazımdır.

Jqutun üzərində “Penebar” yapışmaəleyhinə kağızı çıxarmaq və jqutu beton zəminə möhkəm bir şəkildə yerləşdirmək, mümkün ola biləcək yerdəyişmələrdən qorumaq üçün TU 5285-77919831-2009 “Metal bərkidici bəndlərdən” və 40–50 mm uzunluğunda 250–300 mm addımlarla divar tıxaclarından istifadə edərək bərkitmək lazımdır. Qırılmaz təbəqənin yaradılması üçün jqutlar öz aralarında 45° bucaq altında kəsilmiş sonluqları vasitəsilə birləşdirilir. Hidroizolyasiya jqutlarının montajı mütləq taxta qəliblərin qurulmasından əvvəl həyata keçirilməlidir. Jqutdan konstruksiyanın kənarına qədər olan məsafə 50 mm-dən az olmamalıdır. Jqutun nəm zəminlər üzərinə qoyulmasına da icazə verilir, lakin bu zaman beton zəmin üzərindəki durğun sular təmizlənməlidir.

### Mühəndis kommunikasiya vasitələrinin çəkildiyi yerlərin hidroizolyasiyası betonlama mərhələsində

Giliz pasdan, boyadan və digər çirklənmələrdən təmizlənir, həlledici vasitəsilə yağsızlaşdırılır. Qəlibin yığılmasından əvvəl giliz armatur karkasa bərkidilir, giliz “Penebar” hidroizolyasiya jqutu ilə əvvəlcədən bərk-bərk sarınır. Hidroizolyasiya jqutunun gilizə etibarlı bir şəkildə bərkidilməsi üçün əlavə olaraq xomut, yaxud polad məftildən istifadə olunur.

### İstismar edilən konstruksiyalarda

İş quru, küləksiz hava şəraitində, konstruksiyanın səthində +5-dən +35°C temperatur olduqda aparılmalıdır.

## TƏHLÜKƏSİZLİK TƏDBİRLƏRİ

Kimyəvi elementlərə qarşı dözümlü əlcəklərdən, pambıq əlcəklərdən, qoruyucu eynəklərdən, qalın parçadan tikilmiş xüsusi iş geyimlərindən, çəkmələrdən istifadə etmək tövsiyə edilir. Qarışım dəriyə və ya gözlərə düşdüüyü təqdirdə dərhal su ilə yuyulmalı və həkimə müraciət edilməlidir.

## HAZIRLIQ İŞLƏRİ

Gilizin ətrafındakı betonda 25 mm dərinliyi və 25 mm eni olan dəlik açılmalıdır. Mühəndis kommunikasiya sistemi ilə giliz arasında tıxanma və ya digər bərkimə baş verdiyi zaman onları 75 mm dərinlikdə aradan qaldırmaq lazımdır. Dolğu olmadığı zaman mütləq onu bərpa etmək tövsiyə edilir, bu zaman gilizin kənarından 75 mm dərinliyində boşluq qoymaq mütləqdir. Dəliyi, gilizi və mühəndis kommunikasiyalarını tozdan və digər çirklənmələrdən təmizləmək tələb olunur.

## GİLİZ VƏ KOMMUNİKASIYALAR ARASINDAKI BOŞLUĞUN DOLDURULMASI

Sızma olduğu zaman “Waterplug” harç qarışımından istifadə edilməlidir. Bu zaman onu hazırlanmış boşluğa 25 mm dərinlikdə doldurmaq lazımdır. Sızmanın olmadığı zaman isə mühəndis kommunikasiyaları ilə giliz arasındakı boşluq 25 mm dərinlikdə “Penecrete” harç qarışımı ilə doldurulmalıdır. Tələb edilən qədər hidroizolyasiya jutu “Penebar”ı ölçmək və kəsmək lazımdır. Mühəndis kommunikasiyalarının səthini həlledici vasitəsilə yağsızlaşdırmaq və onları “Penebar” jutu ilə sıx bir şəkildə sarımaq tələb edilir. Mühəndis kommunikasiyaları ilə giliz arasında qalan boşluğu “Penecrete” harç qarışımı ilə sıx bir şəkildə doldurmaq lazımdır.

## GİLİZİN ƏTRAFINDAKI DƏLİYİN DOLDURULMASI

Gilizin ətrafındakı dəliyi əvvəlcədən nəmləndirərək və betonun səthinə bir təbəqə şəklində “Penetron” harç qarışımı ilə astar çəkərək “Penecrete” harç qarışımı ilə sıx bir şəkildə doldurmaq lazımdır. “Penecrete” məhlulunu və yaxınlıqdakı beton zəminləri “Penetron” harç qarışımı ilə təmizləmək (işləyib hazır şəkllə salmaq) tövsiyə edilir.

## İŞLƏNMİŞ ZƏMİNƏ QULLUQ QAYDALARI

3 sutka ərzində zəmini nəmləndirmək və mexaniki təsirlərdən, mənfi temperaturdan və yağışdan qorumaq lazımdır. Dekorativ təbəqənin çəkilməsindən əvvəl yapışmanın daha yaxşı alınması üçün beton səthi mexaniki yolla diqqətlə təmizlənir.